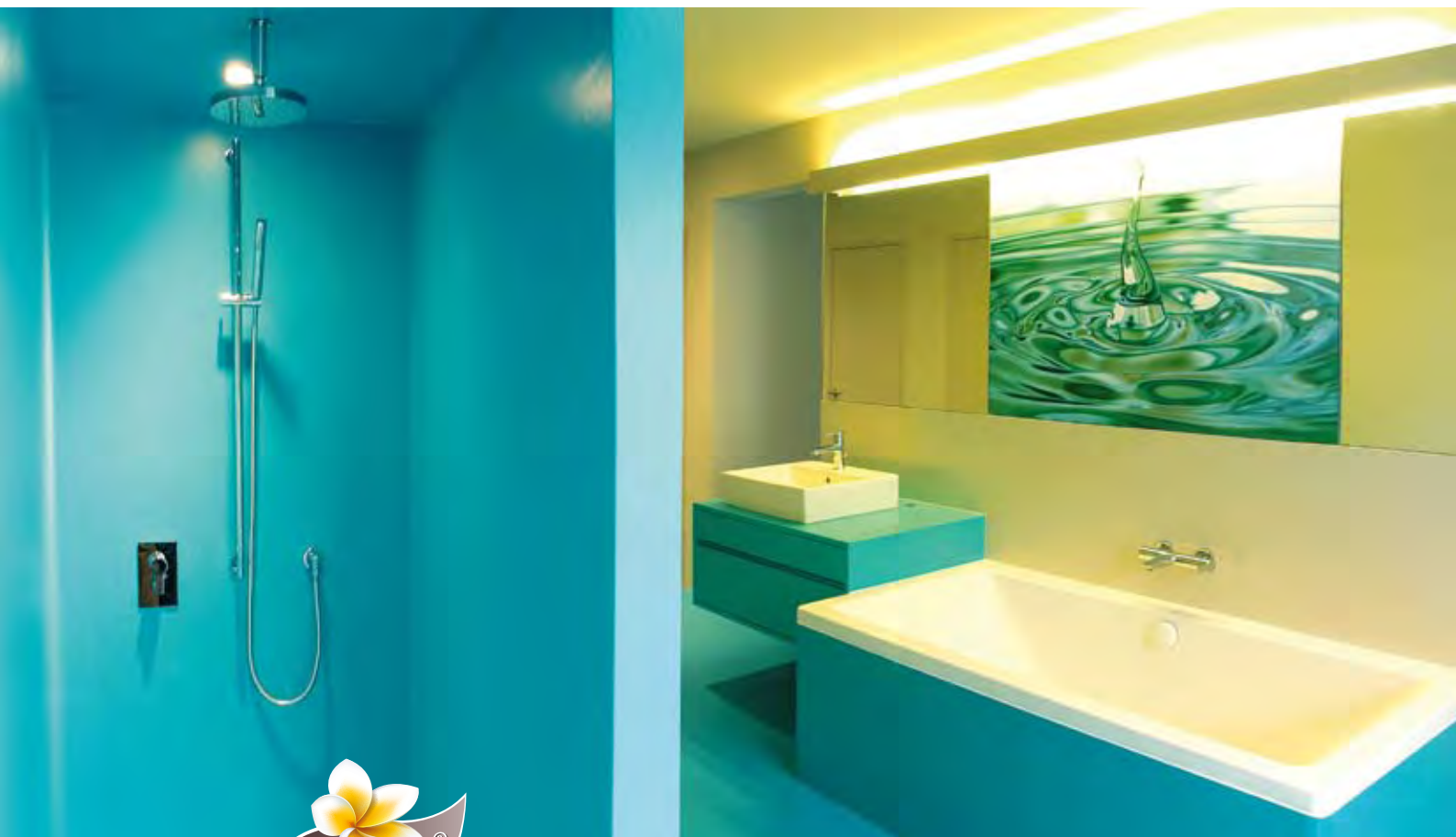


AI DO® 合道



Ein ökologisches Produkt von DOLD

Das fugenlose und inspirierende
Designkonzept für Bade- und
Küchenwelten – original von Dold.

 **DOLD**
Lacke und Farben

AI DO® 合道

Gestalten Sie Räume im Spritzwasserbereich grenzenlos fugenlos. Für Neubau-, Umbau- oder Renovationsprojekte bietet die Plattenalternative grosse Kreativitäts- und Kostenvorteile.

Systemprofil

Wasserverdünnbarer 2-Komponenten Polyurethanlack mit seidenglänzender Oberfläche und hoher mechanischer und chemischer Widerstandsfähigkeit. AI DO® eignet sich vorzüglich zum Rollen und Streichen. Eine Spritzapplikation ist möglich. Vergilbungsbeständig durch aliphatische Vernetzung. Wichtig: AI DO® darf nur von lizenzierten Anwendern, welche das AI DO®-Anwendungsseminar besucht haben, verarbeitet werden.

Anwendungsbereiche

- Badezimmer, Dusche und WC in privaten Haushalten
- Gross- und Privatküchen
- Öffentliche Toilettenanlagen
- Duschen, Garderoben und Massage-räume in gewerblich genutzten Bauten (Sport- und Fitnessanlagen)
- Arztpraxen und Kliniken
- Industrieproduktion (Räume mit besonderen Hygienevorschriften)



AI DO® ist ökologisch weil:

- der Systemaufbau auf wasserverdünnbaren Komponenten basiert
- AI DO® für Verarbeiter, Umwelt und Endbenutzer unbedenklich ist
- das System günstigere Umsetzungskosten im Vergleich zu Platten bietet
- AI DO® ein hygienisches und keimfreies Raumklima schafft
- im Unterhalt auf aggressive Reinigungsmittel verzichtet werden kann
- die Beratung und Anwendung ausschliesslich durch zertifizierte Maler erfolgt



Mattschulhaus in Wil



Einfamilienhaus in Basel

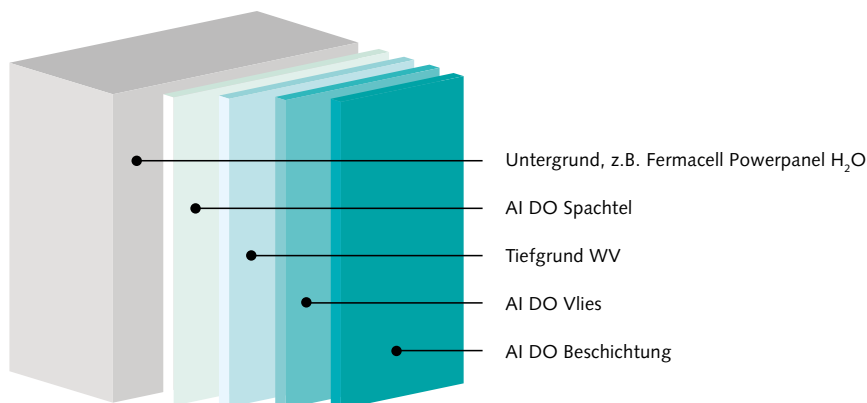


Fussballstadion
Schützenmatte in Basel



Qualitäts- und Umweltmanagement,
das Vertrauen schafft.

Der AIDO-Schichtaufbau im Querschnitt



Lacke und Farben

Dold AG
Hertistrasse 4
CH-8304 Wallisellen
Telefon +41 (0)44 877 48 48
Telefax +41 (0)44 877 48 49
www.dold.ch
info@dold.ch

Weitere Informationen zu AI DO finden Sie unter www.dold.ch –
oder lassen Sie sich vom zertifizierten Fachmann in Ihrer Region beraten.

www.doldgroup.com

City Perl



Ein ökologisches Produkt von DOLD

Silikonharz-Fassadenfarbe mit verkapseltem Algenschutz und schmutzabweisendem Oberflächeneffekt.

City Perl

Schmutz, Nässe, Algen und Pilze sind die grössten Feinde schöner Fassaden. Mit City Perl können Fassaden länger und besser geschützt werden.

Systemprofil

Extrem hydrophobe (wasserabweisende) und dennoch hoch wasserdampfdurchlässige Silikonharzfarbe. Das Mauerwerk bleibt trocken und der Feuchtigkeitshalt wird ständig reguliert. City Perl ist hoch wetterbeständig und schmutzabweisend. Zusätzlich mit Schutz vor Algen- und Pilzbefall. Innovative Verkapslungstechnologie, die das Auswaschverhalten von Bioziden massiv reduziert. Die Umweltbelastung wird dadurch deutlich reduziert.

Anwendungsbereiche

Neubau, auf sämtliche Untergründe wie:

- Kunststoffputz, Silikonharzputz, mineralische Untergründe

Renovation, auf bereits beschichteten Untergründen:

- Alte Dispersions-Anstriche, Silikonharz Anstriche, Beton, Kunststoffputz, Silikonharzputz, Eternit-Fassaden

Erscheinungsbild für matte, edle Oberflächen. Aufgrund der Easy-to-clean-Technologie nur in Pastelltönen verfügbar.



City Perl ist ökolomisch weil:

- die Umweltbelastung dank verkapselten Bioziden deutlich geringer ist (belegt durch EAWAG-Studie)
- die Verschmutzungsanfälligkeit geringer ist und sich die Reinigungszyklen verlängern
- das Preis-Leistungs-Verhältnis herkömmlichen Fassadenfarben entspricht
- die Spritz-Applikation eine wirtschaftliche Verarbeitung ermöglicht
- Silikonharz-Technologie für optimale bauphysikalische Werte bei der Baustanz sorgt



WSA Office Project
in Dietlikon



Hotel Restaurant Helvetia
in Zürich



Multiplexkino Pathé Küchlin
in Basel



Qualitäts- und Umweltmanagement,
das Vertrauen schafft.

Kenndaten

Dichte	1,49 g/ml
Farbtöne	weiss
Abtönbar	mit DoldColorSystem (Pastellfarbtöne)
Glanzgrad	tuchmatt
Bindemittelsystem	Silikonharzfarbe
Flammpunkt	nicht messbar (wasserverdünnbares Produkt)

Applikation

Verarbeitungstemperatur	nicht unter 5 °C
Ergiebigkeit	ca. 7 – 11 m ² /l, je nach Porosität, Struktur des Untergrundes und erzielter Schichtdicke

Sämtliche Fassadensysteme mit Bioziden von Dold sind auch mit der Verkapslungstechnologie ausgerüstet.

Weitere Informationen zu City Perl finden Sie unter www.dold.ch – oder lassen Sie sich von unserem Fachberater in Ihrer Region beraten.



Lacke und Farben

Dold AG
Hertistrasse 4
CH-8304 Wallisellen
Telefon +41 (0)44 877 48 48
Telefax +41 (0)44 877 48 49
www.dold.ch
info@dold.ch

www.doldgroup.com

DocoFinish | DocoPrim Docodur Aqua



Ein ökologisches Produkt von DOLD

Das innovative Wasserlacksystem
in «best in class»-Qualität.

DocoFinish | DocoPrim | Docodur Aqua

PU-Wasserlackssystem mit abgestimmtem Vor- und Decklack, hervorragender Kantendeckkraft und ausgezeichneter Verarbeitung. In unzähligen Bunttönen bietet DocoFinish und Docodur Aqua ein grosses Spektrum für ein perfektes Finishing.



Systemprofil

DocoFinish, DocoPrim und Docodur Aqua sind ein Wasserlackssystem, das architektonische Anforderungen erfüllt und dem Verarbeiter eine hohe Wirtschaftlichkeit bietet, die lösemittelhaltigen Lacken das Wasser reicht. Bezüglich dem Einsatz an bedenklichen Rohstoffen in Wasserlacksystemen und den Anforderungen an die Architektur und Wirtschaftlichkeit sind DocoFinish, DocoPrim und Docodur Aqua «best in class».

Anwendungsbereiche

Aussenanwendung

- Fenster, Türen, Holzwerk, Metall
- Ausgeprägte Licht- und Wetterbeständigkeit
- Lange Glanzhaltung
- Docodur Aqua nur für Innenanwendungen

Innenanwendung

- Seidenmatt für Türen, Türzargen, Fenster, Geländer
- Mit ausserordentlichem Kratzstopp-Effekt

DocoFinish, DocoPrim und Docodur Aqua sind ökologisch weil:

- der sehr geringe Glykolgehalt (Lösemittelanteil) – «best in class» – für Verarbeitung und Endbenutzung unbedenklich ist
- die schnelle Trocknungseigenschaft 2 Anstriche pro Tag ermöglichen
- die Lacke mit den selben Verarbeitungseigenschaften wie lösemittelhaltige Lacke überzeugen
- das Preisniveau herkömmlichen Lacken entspricht
- die Verarbeitung geruchsarm ist und dadurch in Hotels, Spitälern, Schulhäusern und öffentlichen Gebäuden keine Betriebsunterbrüche nötig sind



Hotel Restaurant Helvetia in Zürich



Mehrzweckhalle in Therwil



Multiplexkino Pathé Kuchlin in Basel



Qualitäts- und Umweltmanagement, das Vertrauen schafft.

Kenndaten	DocoPrim (Vorlack)	DocoFinish	Docodur Aqua
Dichte (kg/l)	1,48	1,3	1,3
Farbtöne	abtönbar über DoldColorSystem	abtönbar über DoldColorSystem	abtönbar über DoldColorSystem
Glanzgrad	matt	seidenglänzend	seidenmatt
Bindemittelsystem	Polyurethan Dispersion	Polyurethan Dispersion	Polyurethan Dispersion
Flammpunkt	nicht messbar (wasserverdünntes Produkt)		
Glykolgehalt	< 1,5%	< 3,5%	< 3,5%

Applikation	DocoPrim	DocoFinish	Docodur Aqua
Verarbeitungstemperatur	nicht unter +5 °C	nicht unter +5 °C	nicht unter +5 °C
Ergiebigkeit (m ² /l)	7,0 – 11,0	7,5 – 11,5	7,5 – 11,5



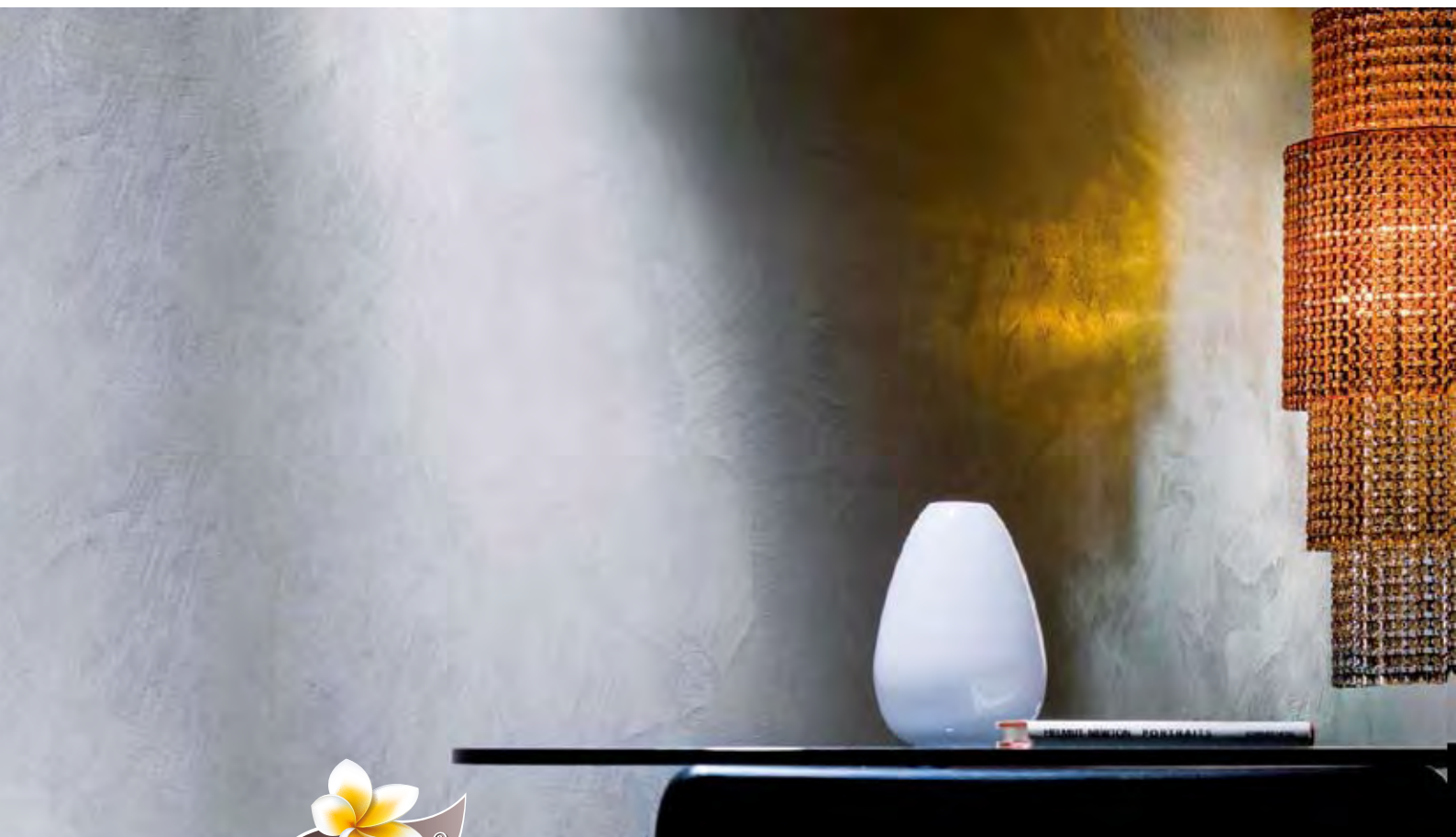
Lacke und Farben

Dold AG
Hertistrasse 4
CH-8304 Wallisellen
Telefon +41 (0)44 877 48 48
Telefax +41 (0)44 877 48 49
www.dold.ch
info@dold.ch

Weitere Informationen zu DocoFinish, DocoPrim und Docodur Aqua finden Sie unter www.dold.ch – oder lassen Sie sich von unserem Fachberater in Ihrer Region beraten.

www.doldgroup.com

Spatula Stuhhi



Ein ökologisches Produkt von DOLD

Der traditionelle venezianische Spachtel mit natürlichem Schutz vor Feuchtigkeit und Schimmel – aus ausschliesslich natürlichen Rohstoffen.

Spatula Stuhhi

Mit dem traditionellen venezianischen Spachtel aus Kalk und Marmor-
mehl entstehen mediterrane Raumgestaltungen. Die natürlichen
Oberflächen bieten gleichzeitig einen ausgezeichneten Schimmelschutz.



Systemprofil

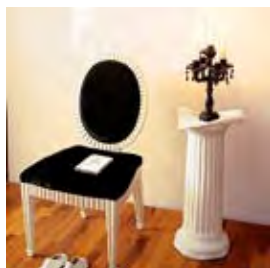
Die natürlichen Oberflächen bieten einen ausgezeichneten Schimmelschutz. Die traditionelle Applikationsmethode mittels eines Handspachtels ergibt wahlweise eine glänzende oder matte Oberfläche mit einer erstaunlichen Tiefenwirkung, einem dezent luxuriösen Charakter. Die ausschliessliche Verwendung von natürlichen Rohstoffen in Spatula Stuhhi wird gepaart mit der traditionsreichen Applikationsmethode des Spachtelns. Das Ergebnis sind natürliche und ästhetische Oberflächen der Höchstklasse.

Anwendungsbereiche

- Repräsentative Räumlichkeiten wie Empfangsbereich, Hotelzimmer, Restaurant
- Durch edle Additive hohe Farbton-Vielfalt
- Durch individuelle Verarbeitung jede Oberfläche einzigartig
- Versiegelung mittels Wachs-Applikation ergibt zusätzlichen Oberflächenschutz

Spatula Stuhhi ist ökologisch weil:

- ausschliesslich natürliche Rohstoffe wie Kalk und Marmor-
mehl verwendet werden
- der Schimmelschutz absolut natürlich und unbedenklich ist
- Sie mit Spatula Stuhhi Kunst am Bau zu kalkulierbaren Kosten erhalten
- durch Applikationsmethode matte oder glänzende Oberflächen entstehen – ohne Zusätze
- bis zur Fertigung nur drei Arbeitsgänge nötig sind



Qualitäts- und Umweltmanagement,
das Vertrauen schafft.

Kenndaten

Dichte	1,58 kg/l
Farbtöne	abtönbar mit Additivo nach Musterbuch
Glanzgrad	glänzend oder matt
Produktbasis	Kalk und Marmor- mehl
Flammpunkt	nicht messbar (wasser- verdünntes Produkt)

Applikation

Verarbeitungstemperatur	nicht unter 5 °C
Verbrauch	ca. 1,0 kg/m ²

Weitere Informationen zu Spatula Stuhhi finden Sie unter www.dold.ch –
oder lassen Sie sich von unserem Fachberater in Ihrer Region beraten.



Lacke und Farben

Dold AG
Hertistrasse 4
CH-8304 Wallisellen
Telefon +41 (0)44 877 48 48
Telefax +41 (0)44 877 48 49
www.dold.ch
info@dold.ch

www.doldgroup.com

Stone Art



Ein ökologisches Produkt von DOLD

Die mineralische Innenraumfarbe
für sensible Wohn- und Arbeitsbereiche.

Stone Art

Die mineralische Wohnraumfarbe für sensible Bereiche und Allergiker.
Erfüllt die strengen Anforderungen der «natureplus»-Vergaberichtlinie.



Systemprofil

Ökologisch formulierte Silikatfarbe für innen. Stone Art ist für Allergiker und sensible Bereiche geeignet. Ergibt stumpfmatte Oberflächen mit gleichzeitig hohem Deckvermögen und ausgeprägter Scheuerbeständigkeit. Stone Art enthält keine Zusätze von Lösemittel, Weichmacher und Konservierungsmittel.

Anwendungsbereiche

- Neubau, Weissputz, Beton, sämtliche gängigen Putzsysteme
- Sämtliche gängigen Altanstriche überarbeitbar
- Stumpfmatte Oberfläche mit mineralischem Oberflächenaspekt
- Geeignet als Schimmelschutzsystem

Stone Art ist ökolomisch weil:

- die strengen Anforderungen der «natureplus»-Vergaberichtlinien RL0602 erfüllt werden
- das System über das Lebensmittelzertifikat LGA verfügt
- die Verarbeitung puncto Wirtschaftlichkeit herkömmlichen Dispersionen entspricht
- die natürliche Formulierung auf Kaliwasserglas basiert
- das hohe Deckvermögen bei Renovationen häufig nur einen Anstrich verlangt



Wohnung in Wollishofen



Wohnung in Basel



Hotel Restaurant Helvetia in Zürich



Qualitäts- und Umweltmanagement, das Vertrauen schafft.



Kenndaten

Dichte	1,45 kg/l
Farbtöne	weiss, RAL 9010, NCS S 0500-N
Glanzgrad	stumpfmatt (nach ISO 2813)
Bindemittelsystem	Kaliwasserglas
Flammpunkt	nicht messbar (wasserverdünnbares Produkt)
Deckvermögen	Klasse 1 (nach DIN 13300)

Applikation

Verarbeitungstemperatur	nicht unter 5 °C, idealer Temperaturbereich 15 bis 22 °C
Ergiebigkeit	ca. 8 – 12 m ² /l

Weitere Informationen zu Stone Art finden Sie unter www.dold.ch – oder lassen Sie sich von unserem Fachberater in Ihrer Region beraten.

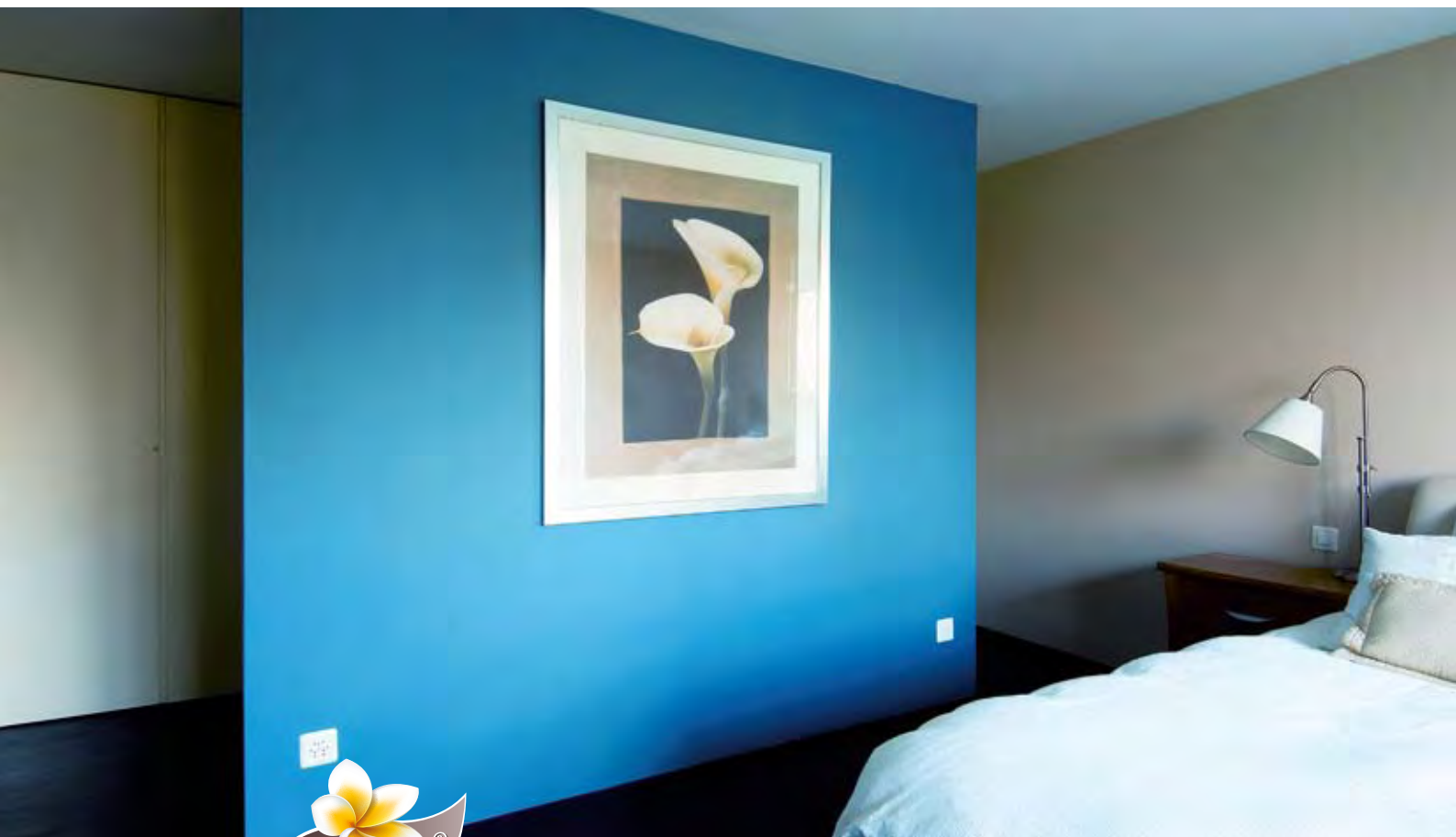


Lacke und Farben

Dold AG
Hertstrasse 4
CH-8304 Wallisellen
Telefon +41 (0)44 877 48 48
Telefax +41 (0)44 877 48 49
www.dold.ch
info@dold.ch

www.doldgroup.com

Wohnraumfarben



Ein ökologisches Produkt von DOLD

Die unbedenklichen Wohnraumfarben
nach neusten ökologischen Grundsätzen.

Wohnraumfarben

Bei unseren ökolomischen Wohnraumfarben auf Dispersionsbasis verzichten wir auf den Einsatz von chlorhaltigen Konservierungsmitteln und Formaldehyd und sorgen damit für eine hohe Unbedenklichkeit für Mensch und Umwelt.

Systemprofil

Chlorhaltige Konservierungsmittel und Formaldehyd sind Stoffe mit allergenem Potenzial. In herkömmlichen Dispersionsfarben werden diese Stoffe eingesetzt, um die Haltbarkeit der Farben von mindestens 1 Jahr zu gewährleisten. Bei unseren ökolomischen Wohnraumfarben verzichten wir zum Schutz der Verarbeiter und Endbenutzer auf aggressive Konservierungsstoffe. Die Performance der Produkte erlebt dadurch keine Einschränkung.

Anwendungsbereiche

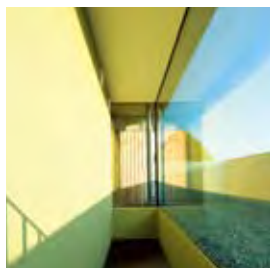
Für sämtliche Anwendungsbereiche bieten wir das passende Produkt. Von der preisoptimierten Kellerdispersion bis zur Premium-Wohnraumfarbe.



Wohnraumfarben sind ökolomisch weil:

- Qualität und Verarbeitung dem Niveau des Standardsortiments entsprechen
- Sie von einem hervorragenden Preis-Leistungs-Verhältnis profitieren
- die Schadstoffe stark reduziert sind
- das Allergiepotezial für Verarbeiter und Endbenutzer sehr gering ist
- die Produktion in der Schweiz geringe Transportemissionen verursacht

Eine Wohnraumfarbe enthält rund 30% Wasser. Wussten Sie, dass pro Jahr rund 20 Mio. Liter Wasser mittels Farbe in die Schweiz importiert werden.



Reihenhaus in Kilchberg



Restaurant La Cantinella in Wallisellen



Multiplexkino Pathé Kuchlin in Basel



Qualitäts- und Umweltmanagement, das Vertrauen schafft.

Kenndaten	
Living Art	Premium-Wohnraumfarbe für streifenfreie, tuchmatte Oberflächen. Erstklassige Nassabriebbeständigkeit Klasse 1 (DIN EN 13300)
Dolwa Trend Ambiente	hochdeckende Dispersionsfarbe, Deckvermögen Klasse 1 (DIN EN 13300)
Dolwa Trend 96	qualitativ hochstehende Dispersionsfarbe, Deckkraft Klasse 2 (DIN EN 13300)
Dolwa Trend Express	wirtschaftliche Standard-Dispersionsfarbe, Deckkraft Klasse 3 (DIN EN 13300)
Aria	Wand- und Deckenfarbe, preisoptimierte Dispersionsfarbe

Mindestabnahmemenge gemäss Vereinbarung, da diese ökolomischen Produkte nur auf Bestellung produziert werden. Ansonsten verweisen wir auf unser Standardsortiment.

Weitere Informationen zu unseren Wohnraumfarben finden Sie unter www.dold.ch – oder lassen Sie sich von unserem Fachberater in Ihrer Region beraten.



Lacke und Farben

Dold AG
Hertistrasse 4
CH-8304 Wallisellen
Telefon +41 (0)44 877 48 48
Telefax +41 (0)44 877 48 49
www.dold.ch
info@dold.ch

www.doldgroup.com

Dolwa Mineral



Ein ökologisches Produkt von DOLD

Die mineralische Fassadenfarbe
mit natürlichem Algenschutz und
Selbstreinigungseffekt.

Dolwa Mineral

Mineralische Fassadenfarbe zur ursprünglichen und natürlichen Verschönerung von denkmalgeschützten und anderen Fassaden.



Systemprofil

Hochwertige stabilisierte Einkomponenten-Silikatfarbe für aussen auf einer speziellen Kaliwasserglas-Basis. Diese Fassaden-Mineralfarbe ist hervorragend wasserdampfdurchlässig, gleichzeitig wasserabweisend, wetterbeständig und verändert die Struktur des Untergrundes kaum.

Anwendungsbereiche

- Mineralische Putze, Mineralfarbanstriche bei Neu- und Renovationsprojekten
- Für Fassaden mit mineralischer Optik und Oberflächenbeschaffenheit
- Speziell geeignet für Objekte unter Denkmalschutz

Dolwa Mineral ist ökologisch weil:

- Dolwa Mineral Fassaden natürlich schützt, ohne Biozide
- der Selbstreinigungseffekt Reinigungskosten spart
- der Anteil an organischen Bestandteilen kleiner als 2% ist
- das System einen ausgeprägten mineralischen Charakter verleiht
- die stabilisierte Einkomponenten-Qualität eine einfache Verarbeitbarkeit ermöglicht



Schloss Blarer in Aesch



Piazza Dante in Lugano



Restaurant Frohsinn in Arbon



Qualitäts- und Umweltmanagement, das Vertrauen schafft.

Kenndaten

Dichte	ca. 1,53 kg/l
Farbtöne	weiss und anorganisch pigmentierte Grundfarbtöne
Abtönbar	Abtönungen nach Farbtonkarten oder Muster (soweit mit anorganischen Pigmenten möglich)
Glanzgrad	matt
Bindemittelsystem	Kaliwasserglas
Flammpunkt	nicht messbar (wasserverdünnbares Produkt)



Lacke und Farben

Dold AG
Hertistrasse 4
CH-8304 Wallisellen
Telefon +41 (0)44 877 48 48
Telefax +41 (0)44 877 48 49
www.dold.ch
info@dold.ch

www.doldgroup.com

Weitere Informationen zu Dolwa Mineral finden Sie unter www.dold.ch – oder lassen Sie sich von unserem Fachberater in Ihrer Region beraten.

Spaceline Aqua



Ein ökologisches Produkt von DOLD

Das komplette Wasserlacksortiment
für die Industrie – für mehr
Autonomie, Flexibilität und Sicherheit.

Spaceline Aqua

Das Industrielack-Programm Spaceline beruht auf einem klugen Farbmischsystem – das heisst wenig Lagerhaltung, enorme Möglichkeiten. Mit dem wasserbasierenden Lacksortiment senken Sie Ihre betrieblichen Lösemittlemissionen massgeblich.



Systemprofil

Die hochwertigen Spritzlacke verfügen über ein innovatives technisches Eigenschaftsprofil, was sie zur zeitgemässen Alternative zu konventionellen lösemittelhaltigen Produkten macht. Das Produktsystem beinhaltet Reiniger, 1K- und 2K-Grundierungen und Decklacke. Mit Spaceline Aqua vertrauen Sie auf ein flexibles und ausgereiftes Konzept mit einer überzeugenden Performance. Senken Sie mit Spaceline konsequent die Lösemittlemissionen und verschaffen Ihren Mitarbeitern gleichzeitig ein optimiertes Arbeitsumfeld.

Anwendungsbereiche

- Für Industrieanwendungen auf metallischen Untergründen im Innen- und Aussenbereich
- Breite Anwendungsbereiche – vom Kleinteil bis zum Schienenfahrzeug

Spaceline Aqua Produkte sind ökologisch weil:

- sie wasserbasierend und damit praktisch lösemittelfrei sind
- sie Verarbeiter und Umwelt bei jeder Anwendung schützen
- die VOC-Abgabe entfällt oder sehr gering ist
- wirtschaftliches Arbeiten dank ausgereifter Technik möglich ist
- eine vergleichbare Performance wie bei lösemittelhaltigen Industrielacken besteht



Planzer Transport AG in Genf



Optiswiss in Basel



Eisenbahn



Qualitäts- und Umweltmanagement, das Vertrauen schafft.

Produkte

Sämtliche Produkte sind abtönbar mit unserem wässerverdünnbaren SpacelineAquaSystem.

Vorbehandlung

- Reiniger WV

Wässerverdünnbare 1K- und 2K-Grundierungen

- Aqua Universalgrund WV
- Docamin Grundierung WV

Wässerverdünnbare 1K- und 2K-Decklacke

- 1K Spritzlacke WV
- 2K-PUR Decklacke WV
- 2K-PUR Strukturlacke WV
- 2K-PUR Eisenglimmer WV

Weitere Informationen zu Spaceline Aqua finden Sie unter www.dold.ch – oder lassen Sie sich von unserem Fachberater in Ihrer Region beraten.



Lacke und Farben

Dold AG
Hertistrasse 4
CH-8304 Wallisellen
Telefon +41 (0)44 877 48 48
Telefax +41 (0)44 877 48 49
www.dold.ch
info@dold.ch

www.doldgroup.com