

- 11 **Rolf Mühlethaler**
Teilgebiet A - Woodstock

- 61 **Meili, Peter Architekten**
Teilgebiet A4 / D

- 89 **haratori Architekten / Wingender Hovenier Architecten**
Teilgebiet C - Schwager in Bordeaux

Grundrisse 1:200

Teilgebiet C

haratori Architekten, Zürich
Wingender Hovenier Architecten, Amsterdam

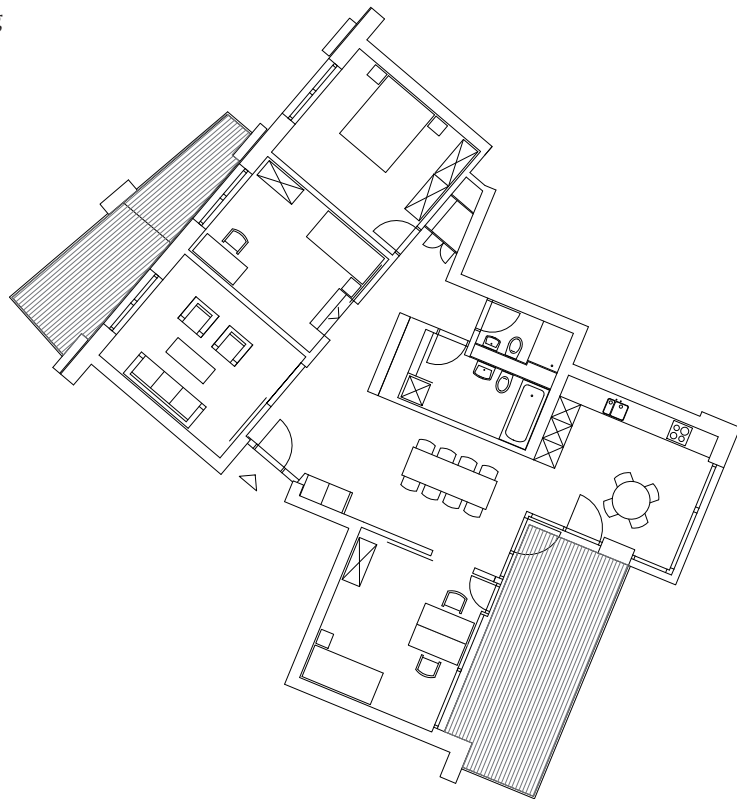
Schwager in Bordeaux

Die Ausrichtung der Wohnbauten und deren Materialisierung richtet sich nach den erhaltenen Lagerhäusern. Dieser Moment des Entwurfs dient der spezifischen Raumbildung des Freilagers sowie der Identifikation der zukünftigen Bewohner mit dem Areal. Der Backstein der bestehenden Lagerhäuser gibt für die Neubauten das Mass und den Ton an: Der rote Backstein nach aussen hin; im Hof ein weisser Stein, der dem Hof eine eigene Stimmung, ja ein eigenes Klima verleiht. Die Wohnungen sind über den inneren Hof erschlossen. Dieser weist eine eigenständige landschaftliche Gestaltung auf und bildet im Gebiet eine eindeutige Adresse. Nach aussen sind die Wohnungen und ihre Balkone zum Üetliberg und zur Abendsonne hin ausgedreht. Im Gebäudeschnitt sind sie nach ihrer Höhenlage differenziert: Überhohe Räume hofseitig und spezifische Aussenräume wie Gärten, Balkone und Dachterrassen zur Landschaft hin – eine Differenzierung, die dem Wunsch der Bauherrschaft nach einer Vielfalt an Wohnungstypen entgegenkommt.

Grundtyp Regelwohnung

Riegel 1

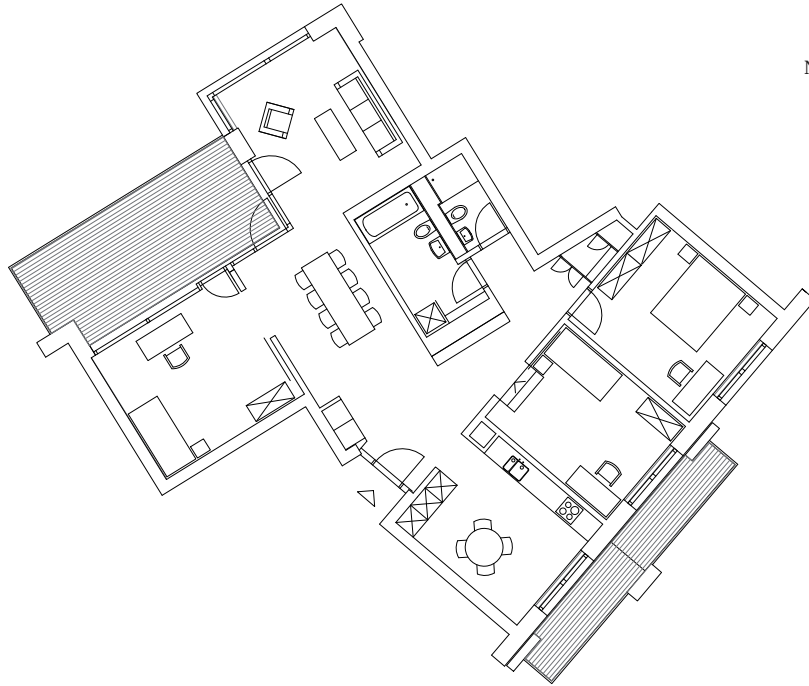
Nutzungstyp 1: Durchschuss



Grundtyp Regelwohnung

Riegel 2

Nutzungstyp 2: Durchschuss



Grundtyp Regelwohnung

Riegel 3

Nutzungstyp 3: einseitig orientiert

